

# つながる

第55回北海道養護教員研究大会  
 実行委員会だより No.2  
 2025年2月発行



## ～分科会のご案内～

第55回北海道養護教員研究大会で行われる分科会のご紹介です。今回も魅力的な内容が勢揃いです。

**【2日目】 8月1日（金）アートホテル旭川・トーヨーホテル**

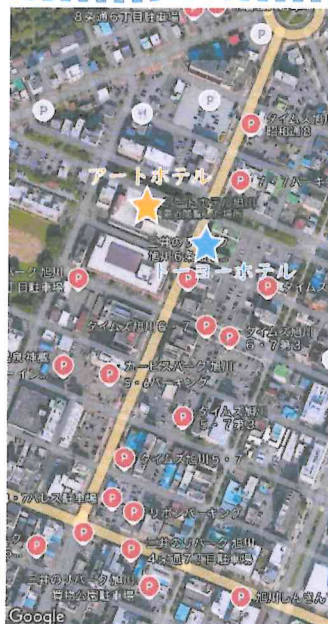
	研究のテーマ	校種	研究主題	発表支部
1	望ましい保健管理・保健教育	高	高校生の目の健康に対する ヘルスリテラシーの向上について ～保健だよりの活用を通じて考える～	渡島
2	望ましい保健室経営	小・中・高	私たちの保健室経営アラカルト ～網走ブロック1市4町の取組～	オホーツク
3	健康相談における 養護教諭の役割	小・中	養護教諭がアプローチして行う 健康教育の実践をめざして ～保健室における効果的な 相談活動について～	檜山
4	・望ましい保健室経営 ・健康相談における 養護教諭の役割	小・中	コロナ禍後の子どもたちの現状把握と 健康課題にどう向き合うか ～【不登校、別室登校など】 への取組～	石狩
5	望ましい保健室経営	小・中	現代の子どもたちの背景を 踏まえた養護実践 ～子どもたちの健康課題への支援～	札幌小中

### ～ご来場に際して～

当日の会場周辺には無料の駐車場が無い  
ため、乗り合わせや公共交通機関の利  
用をおすすめします。旭川駅から1日目会  
場の「アートホテル旭川」★までは徒歩で  
およそ15分。会場から徒歩10分圏内で  
有料駐車場も多くあります。駅周辺は一  
方通行の道も多く、北海道でも数少  
ないロータリーもあるため道路標識等  
に注意してください。

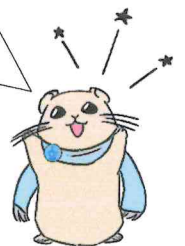


2日目は道路を挟んで向かい  
にある「トーヨーホテル」★も  
会場になります。アートホテル  
旭川からは徒歩1分！



↑会場周辺の有料駐車場

分科会でのグループ  
発表の司会や記録の  
方法は、事前にお知  
らせする予定です！



※前回発行の実行委員会だより  
「つながる」において宿泊施設  
のご紹介をしましたが、閉館と  
なった宿泊施設が掲載されてい  
ました。検索された方にはご迷  
惑をおかけしました。



# 旭川観光スポットのおすすめ



おすすめ1

## ★「OTOKOYAMA SAKE PARK」

◇営業時間：9:00～17:00

◇行き方：JR旭川駅より車で15分

2024年にリニューアルして、巨大な一升瓶すべり台やおちよこ広場、売店が新設されました。売店では、酒蔵限定商品を含む男山の日本酒のほかに、仕込み水で淹れたコーヒーやカルピス、「純米発酵シロップ」を牛乳で割った「男山特製ライスラテ」、かき氷も楽しむことができます！

出典：OTOKOYAMASAKEPARK, <https://sake-park.otokoyama.com/>

おすすめ2

## ★「三浦綾子記念文学館」

◇営業時間：9:00～17:00（最終入館16:30）

◇行き方：JR旭川駅より徒歩20分

「氷点作家・三浦綾子の民営の文学館。『氷点』の舞台「見本林」に建ち、雰囲気味わえます。カフェも併設されており、コーヒーを飲みながらゆっくり読書もできます！

出典：旭川観光情報, <https://x.gd/s4QrN>

おすすめ3

## ★「旭川発信ランド桜岡・モンゴル村」

◇営業時間：10:00～18:00

◇行き方：旭山動物園から車で5分

モンゴル遊牧民の住居であるゲルでの宿泊や、古い文化施設やポニー引き馬、五右衛門風呂、石窯焼きピザ、ジンギスカンコーナー等各種体験ができます！

出典：(有)旭川発信ランド桜岡, <https://www.mongoru-mura.com/>

おすすめ4

## ★「上野ファーム」

◇営業時間：10:00～17:00

◇行き方：JR桜岡駅より徒歩15分

北国の気候、風土が作り出す北海道ガーデン。2000品種を超える花々が四季折々に開花します。カフェやギフトショップも併設されています！

出典：旭川観光情報, <https://x.gd/Vq12x>



出典：旭川, <https://www.atca.jp/kankou-map/>

## トマムの雲海

旭川から車で約2時間の場所にある占冠村トمام。朝は早いですがトマムの土地や気候が作り出す「雲海」をみることができます！雲カフェやいろいろなフォトスポットもあります。星のリゾートトمامでは、ラフティングなどの様々なアクティビティも楽しむことができます。是非お越しください！



体験のおすすめ1

## ♥「遠州流茶道 成名庵」

薄茶点前で抹茶とお菓子を頂くことができます。その後に季節の水菓子を頂きながら茶室やお庭で記念撮影ができます。

出典：北の嵐山, <https://x.gd/RK5ps>

体験のおすすめ2

## ♥「淳工房」

板ガラスを三角や四角に切って重ねて焼きつけて、かわいい「ガラス絵」か「アクセサリ」が作れます！

出典：淳工房, <https://juncobo.sakura.ne.jp/taikenn.html>

↑のマップは、「旭川観光コンベンション協会」のHPからご覧になれます。併せて、旭川観光情報も詳しく知ることができます。ご活用ください。



旭川観光マップ



旭川観光コンベンション協会